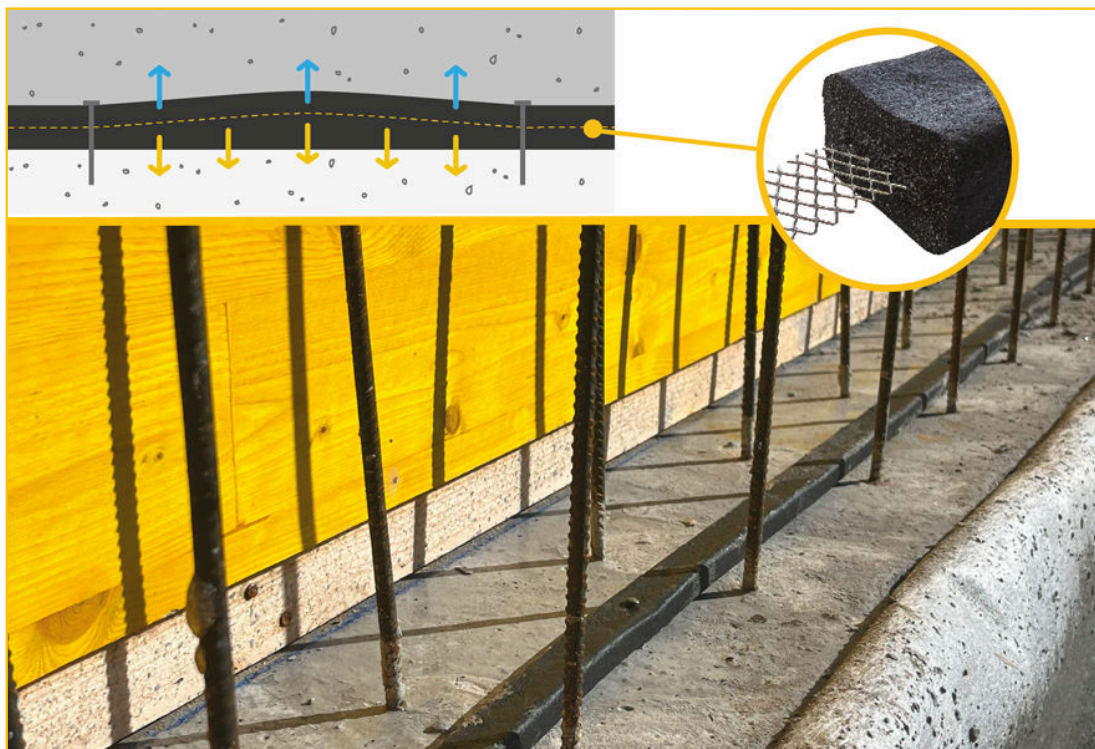


**DESCRIPCIÓN DEL PRODUCTO**

WT CONSTRUCTION es un perfil HIDROEXPANSIVO a base de copolímero AMPHIBIA en EPDM, reforzado en el centro con una MALLA de acero COEXTRUIDO que estabiliza y dirige la expansión volumétrica.

**DÓNDE SE UTILIZA**

- Sellado de las reanudaciones verticales y horizontales de las coladas de hormigón.

VENTAJAS

- Versátil, se adapta a varios tipos de condiciones, soportes húmedos, rugosos, irregulares, inclinados, abovedados o techos, -20°C a +50°C
- Aplicación fácil y rápida con un simple remachado
- Fuerte anclaje mecánico, no se desplaza durante el vaciado, resistente a los impactos
- Excelente adherencia al soporte incluso durante las fases de colada, la adherencia aumenta al aumentar la expansión en contacto con el agua
- Mantiene la alineación durante la expansión
- Perfecto sellado y alta resistencia a la carga hidráulica
- No le afecta la lluvia, el perfil mantiene la densidad
- Tiene una excelente estabilidad dimensional incluso en caso de aumento volumétrico debido a un contacto prematuro con el agua
- Microfibra, conserva la dureza y la forma

PREPARACIÓN Y APLICACIÓN

Igualé el hormigón fresco a lo largo del lugar de instalación del perfil con una regla o paleta. Una vez endurecido el hormigón, en aquellos tramos en los que la superficie de colocación siga siendo demasiado irregular, utilizar masilla BI MASTIC o masilla hidroexpansiva AKTI-VO 201 (ver respectivas fichas técnicas) para igualar la superficie; no igualar la superficie de colocación con mortero. Aplique WT CONSTRUCTION sobre la superficie de colocación, previamente limpie de polvo y material no cohesivo, con el papel protector hacia arriba, retírelo y fije el perfil con los clavos previstos cada 15 cm.

En el caso de las uniones en "T" o "de frente", el remachado debe estar muy junto (véase la FIG. 2). Los posibles huecos en las juntas deben saturarse con AKTI-VO 201 o BI MASTIC (ver FIG. 3). Alternativamente, las uniones pueden realizarse soldando las cabezas en caliente (secador de pelo).

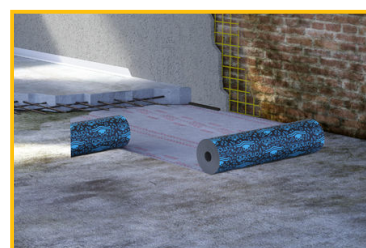
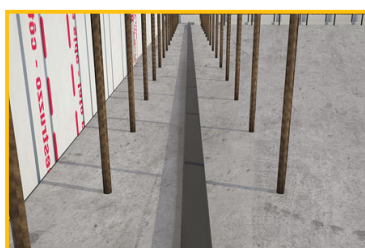
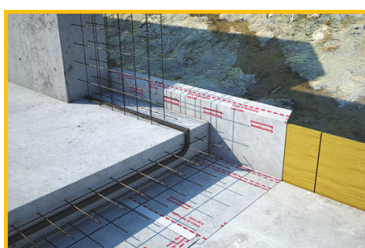
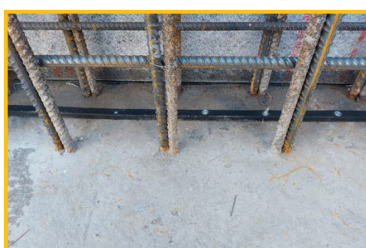


Mira el vídeo del producto

YOUTUBE VIDEO**Cómo actúa**

WT CONSTRUCTION, en contacto con el agua, puede aumentar el volumen inicial hasta 5 veces, manteniendo la densidad y adaptando la forma a los pequeños huecos que suelen presentar las coladas de hormigón.

WT CONSTRUCTION garantiza el sellado de las reanudaciones de colada, incluso cuando están sometidas a una presión hidráulica considerable.

Referencias disponibles en www.volteco.com**PRESENTACIÓN DEL PRODUCTO Y ALMACENAMIENTO**

WT CONSTRUCTION está disponible en los formatos siguientes:

WT C 20.10 se presenta en una caja de cartón que contiene 30 m con clavos para su fijación.

WT C 25.15 se presenta en una caja de cartón que contiene 21 m con clavos para su fijación.

El almacenamiento de los productos debe efectuarse en un ambiente seco, al reparo del sol y la humedad.

ADVERTENCIAS - NOTAS IMPORTANTES

WT CONSTRUCTION no debe utilizarse como junta de dilatación.

WT CONSTRUCTION debe utilizarse para obras de albañilería de espesor suficiente como para garantizar una cobertura mínima de la construcción sobre lados de 8 cm.

WT CONSTRUCTION debe colocarse sobre la superficie de colocación, evitando cuidadosamente cualquier interposición extraña entre ella y la propia superficie.

Las hojas o tirantes de la colada vertical deben ser posicionados a una distancia mínima del plano horizontal no inferior a los 5÷10 cm (ver Figura 1).

NOTA: Para la instalación en presencia de agua con alta concentración salina, consulte con el Laboratorio Volteco acerca de eventuales pruebas preventivas.

CARACTERÍSTICAS FÍSICAS Y TÉCNICAS

Especificaciones	Valores
Peso específico	1,02 g/cm ³
Temperatura de aplicación	-15 °C +50 °C
Color	negro
Característica	Valores
Dimensiones	20x10 mm 25x15 mm
Expansión en contacto con el agua (7 días)	> 500%
Expansión en agua salina (3%)	> 100%
Sello hidráulico	Ningún pasaje hasta 700 kPa
Estanqueidad hidráulica en fisura de 5 mm con expansión del 100%	Ningún pasaje hasta 150 kPa



SEGURIDAD

Consulte la Ficha de datos de seguridad correspondiente.

COPYRIGHT

© Copyright Volteco S.p.A. - Todos los derechos reservados.
Informaciones, Imágenes y textos incluidos en este documento son de propiedad de Volteco S.p.A.
Pueden cambiar en cualquier momento sin previo aviso.
Las versiones más actualizadas de este y de otros documentos (voz del capitulado, folletos y otros documentos) se encuentran en www.volteco.com.
En el caso de traducción, el texto puede contener imperfecciones técnicas y lingüísticas.

NOTAS LEGALES

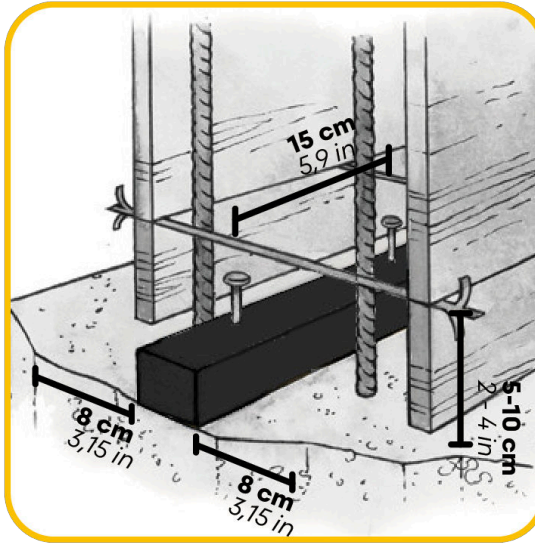
Nota para el comprador/instalador:
Este documento puesto a disposición por Volteco S.p.a. es meramente de soporte e indicativo para el comprador/aplicador.
No considera la necesaria información detallada de cada uno de los contextos operativos, respecto a los que de todos modos Volteco S.p.A. no asumirá responsabilidad alguna.
No aplica ni extiende las obligaciones propias del fabricante Volteco S.p.A.
Es susceptible de variaciones en función de las que deberá actualizarse el aplicador antes de cada aplicación, consultando el sitio web www.volteco.com.
Las aclaraciones anteriores se extienden a la información técnico/comercial pre-post venta de la red comercial.

ANEXOS

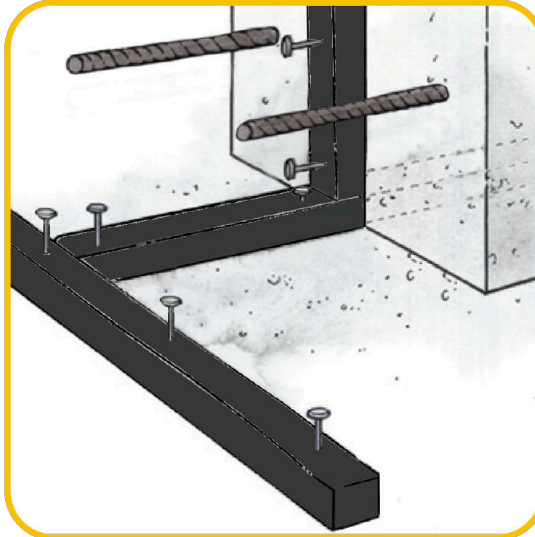




1



2



3

